

GPS ONLINE

Para ingresar a la plataforma nos dirigimos a la dirección: <http://gpsonline-plataforma.com.ar/>
En la pantalla inicial nos solicitará nuestro usuario y contraseña. También podemos optar por “recordar” estos datos, para que posteriormente el ingreso sea automático.



Fig 1. Pantalla de acceso a la plataforma

Una vez que ingresamos, veremos que en la parte izquierda se ubica el menú y debajo del mismo los datos de contacto de nuestro soporte asignado.

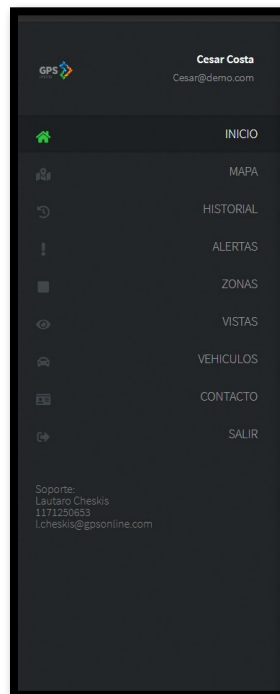


Fig 2. Menú

(Las funcionalidades están sujetas al plan contratado. Este documento se renueva con las actualizaciones)

INICIO

Cuando iniciamos sesión, encontraremos la última información que nuestros equipos han reportado.

	NOMBRE	PATENTE	VEHICULO	EVENTO	UBICACION	VEL	HORA	FECHA
VEHICULO	AA123AA	Partner	POSICION FIJA	San Nicolas 1202, Villa Santa Rita, Ciudad Autonoma de Buenos Aires	25	06:18	22/10/21	
CAMIONETA	BB123BB	Partner	PUERTA CERRADA	Calle 413 - Esteban Echeverria 602, Buenos Aires	0	06:55	22/10/21	
CESAR	CC123CC	Partner	POSICION	San Nicolas 1269, Villa Santa Rita, Ciudad Autonoma de Buenos Aires	0	00:49	22/10/21	

Fig 3. Pantalla de inicio

Si damos clic sobre algún vehículo, se abrirá un pequeño mapa con la ubicación actual del móvil. Al darle clic al móvil nos aparecerá un detalle del evento y opciones para visualizar en Google Maps, Street View, Waze(para dispositivos móviles) y corte de corriente del vehículo.

NOMBRE	PATENTE	VEHICULO	EVENTO	UBICACION	VEL	HORA	FECHA
VEHICULO	AA123AA	Partner	POSICION FIJA	Escalada de San Martín & San Nicolás, Villa Santa Rita, Ciudad Autónoma de Buenos Aires	0	09:48	22/10/21
CAMIONETA	BB123BB	Partner	POSICION FIJA	Escalada de San Martín & San Nicolás, Villa Santa Rita, Ciudad Autónoma de Buenos Aires	0	08:54	22/10/21
CESAR	CC123CC	Partner	POSICION FIJA	Escalada de San Martín & San Nicolás, Villa Santa Rita, Ciudad Autónoma de Buenos Aires	0	08:59	22/10/21

Fig 4. Detalle de vehículo

(Las funcionalidades están sujetas al plan contratado. Este documento se renueva con las actualizaciones)

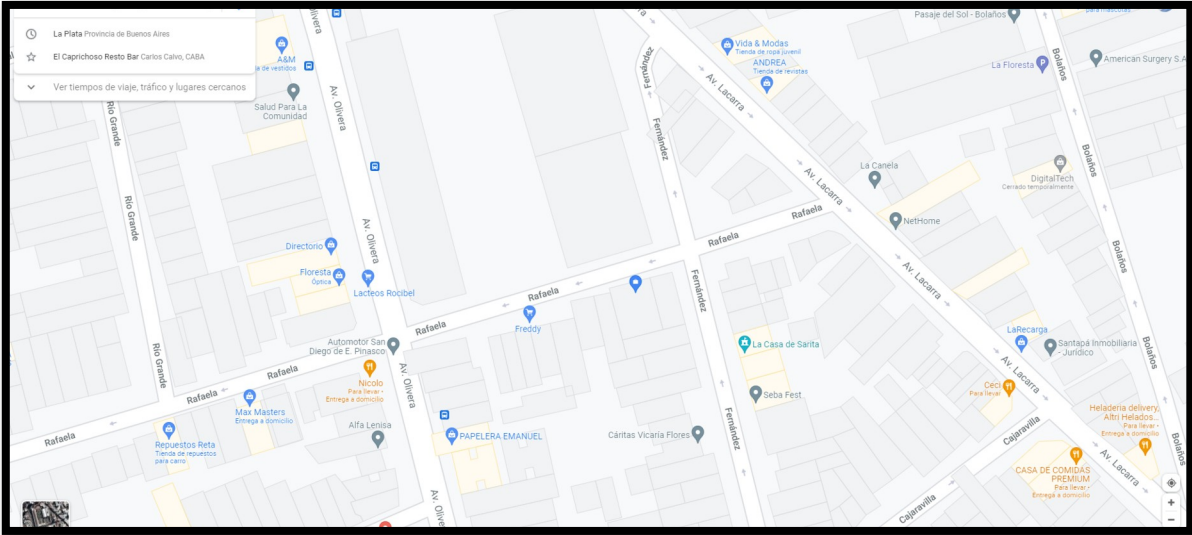


Fig 5. Google Maps



Fig 6. Street View

(Las funcionalidades están sujetas al plan contratado. Este documento se renueva con las actualizaciones)

En el borde izquierdo de cada línea, hay una pequeña barra, que cambia de color según el estado del vehículo.

- VERDE: El vehículo esta en movimiento.
- AMARILLO: El vehículo se encuentra encendido sin velocidad.
- GRIS: El vehículo se encuentra apagado.
- ROJO: El vehículo no tiene comunicación con el servidor.

	NOMBRE	PATENTE	VEHICULO	EVENTO	UBICACION	VEL	HORA	FECHA
IO	VEHICULO	AA123AA	Partner	PUERTA CERRADA	Fernández & Rafaela, Vélez Sarsfield, Ciudad Autónoma de Buenos Aires	0	10:06	22/10/21
PA	CAMIONETA	BB123BB	Partner	POSICION	Bermúdez & Avenida Juan B. Justo, Vélez Sarsfield, Ciudad Autónoma de Buenos Aires	0	10:08	22/10/21
AL	CESAR	CC123CC	Partner	SIN IGNICION	Fernández & Rafaela, Vélez Sarsfield, Ciudad Autónoma de Buenos Aires	0	10:05	22/10/21

Fig 7. Bordes de estado de eventos

Estos mismos colores se utilizaran en los vehiculos dibujados sobre los mapas. Además, el vehiculo estará orientado en la dirección en la cual se esta desplazando. De esta forma podemos interpretar el mapa mas rapidamente.

En la esquina superior derecha de la pantalla inicial, se encuentra el ícono de un parlante para poder silenciar las alertas, y un signo de exclamación que, al presionarlo, nos muestra una lista de equipos que no reportan, y cuánto tiempo hace que enviaron información por última vez.

MAPA

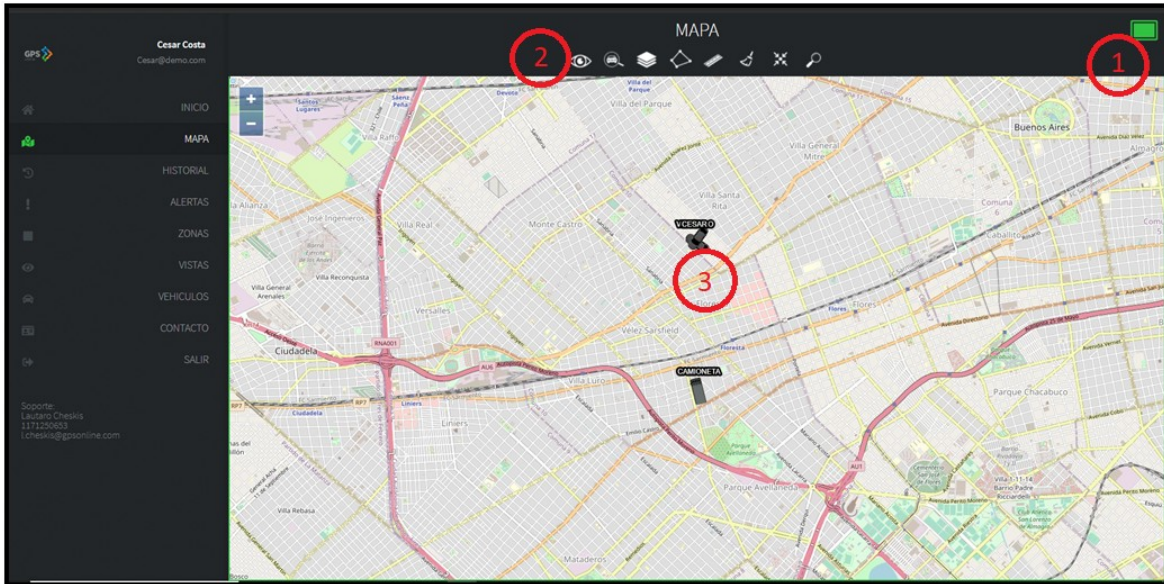


Fig 8. Vista de la flota en mapa

- 1- En la esquina superior derecha, se encuentra el ícono para dividir la pantalla hasta 4 veces. De esta manera podemos tener distintas vistas en cada uno de los mapas.

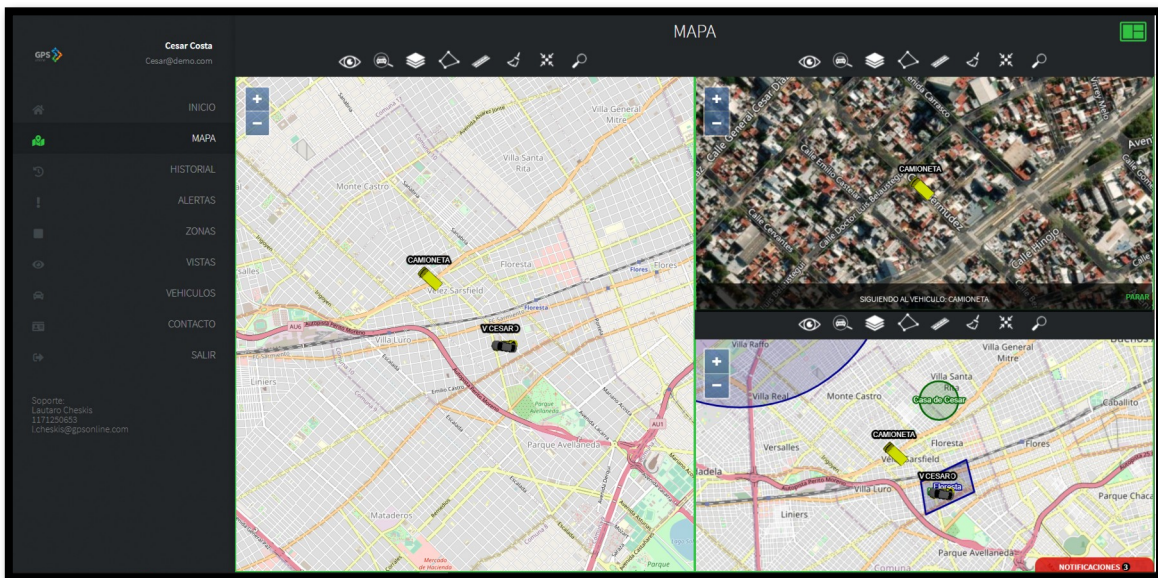


Fig 9. Vista de mapas divididos

(Las funcionalidades están sujetas al plan contratado. Este documento se renueva con las actualizaciones)

2- El menú está compuesto por:

- Vistas: Son lugares de interés, para poder tener un acceso rápido. Solamente posiciona el mapa en la ubicación y zoom que guardamos.
- Seguimiento: El mapa ira centrándose en la posición del vehículo seleccionado.
- Capa satelital: Cambia la cartografía del mapa a imágenes satelitales.
- Zonas: Podemos ver y crear zonas. Las zonas son lugares determinados (Casa, trabajo, cliente, etc.), a las cuales se pueden aplicarles alertas de ingreso y egreso, entre otras.
- Regla: La regla es una herramienta de medición de distancia entre los puntos que se seleccionen en el mapa. De esta forma podríamos medir la distancia entre vehículos o vehículo y zona.
- Limpiar: Presionando en esta opción, se borrarán las mediciones de la regla, las zonas, marcadores, y todo dibujo que se encuentre en el mapa que no sean los vehículos.
- Centrar: Con este botón el mapa mostrará todas las unidades.
- Búsqueda: Podemos buscar direcciones en el mapa, cuanto mas detallada sea la información a buscar, más preciso será el resultado. Ej: "Nazca y Juan B Justo, Flores, Caba, Buenos Aires".

3- Si hacemos clic en una unidad, podremos ver un detalle del último evento reportado por la misma.

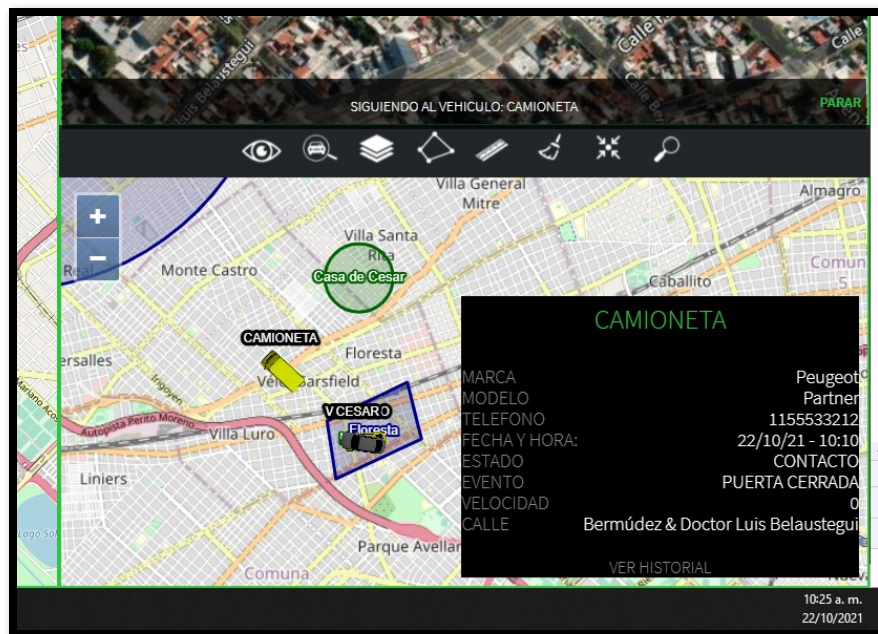


Fig 10. Detalle del evento en mapa

(Las funcionalidades están sujetas al plan contratado. Este documento se renueva con las actualizaciones)

HISTORIAL

En el historial podemos consultar los reportes de nuestras unidades por día y horario.

Para realizar una consulta debemos seleccionar vehículos, la fecha de interés, los eventos que vamos a querer visualizar y el formato de salida.

Formatos de salida:

- **GRAFICO EN MAPA:** Presenta el recorrido entre las fechas seleccionadas, en forma gráfica sobre un mapa, en el cual podremos ver tanto el recorrido, como cada uno de los reportes que generó el equipo.



Fig 11. Ejemplo de pedido de histórico

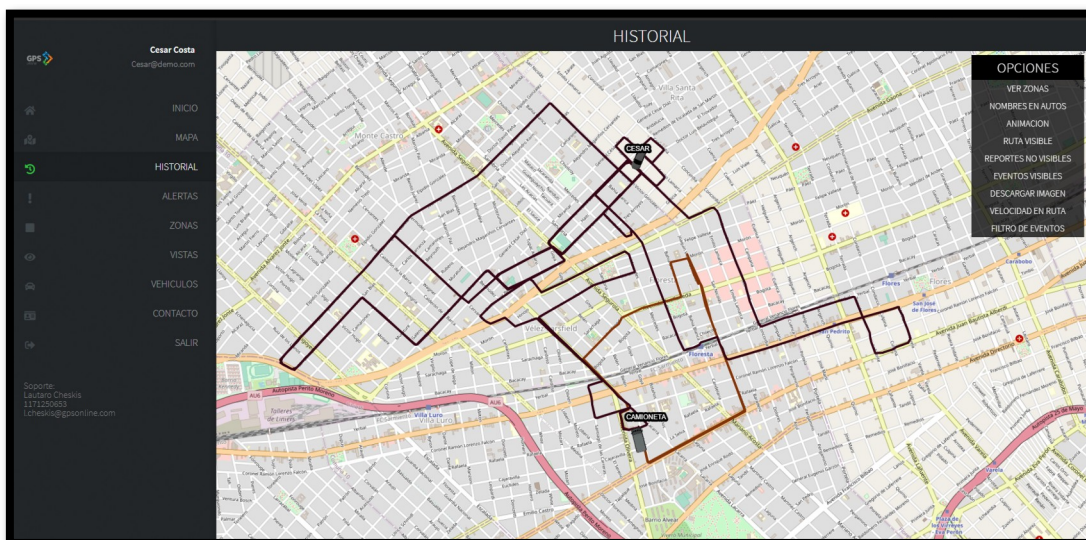


Fig 12. Vista de histórico en mapa

(Las funcionalidades están sujetas al plan contratado. Este documento se renueva con las actualizaciones)

Una vez presentado el mapa, podemos visualizar el recorrido de las unidades seleccionadas.

En la esquina superior derecha tenemos varias opciones:

- Ver zonas: Muestra todas las zonas en el mapa.
- Nombres en autos: Se puede seleccionar si sobre los vehículos queremos que aparezca el nombre, la patente, las dos cosas, o ninguna.
- Animación: Realizará el recorrido con un reloj minuto a minuto.
- Ruta visible: Se puede esconder las líneas de ruta, y quedarse solamente con los eventos puntuales.
- Reportes visibles: Se pueden esconder los eventos y quedarse solamente con las líneas de recorrido.
- Eventos visibles: Si tenemos seleccionado algún filtro de eventos (Ignición, Aperturas de puertas, etc.) podemos esconderlos con esta opción.
- Descargar: Descarga la imagen del mapa en formato jpg para poder ser almacenada o enviada por e-mail.
- Velocidad en ruta: Cambia el color de la ruta con un degrade de colores, que hace referencia a la velocidad en ese tramo. De esta manera podemos identificar más rápidamente en que lugares el móvil se desplazó más rápido.
- Filtro de eventos: Se pueden dibujar en el mapa los eventos generados por los móviles (Igniciones, aperturas, pánicos, etc.).

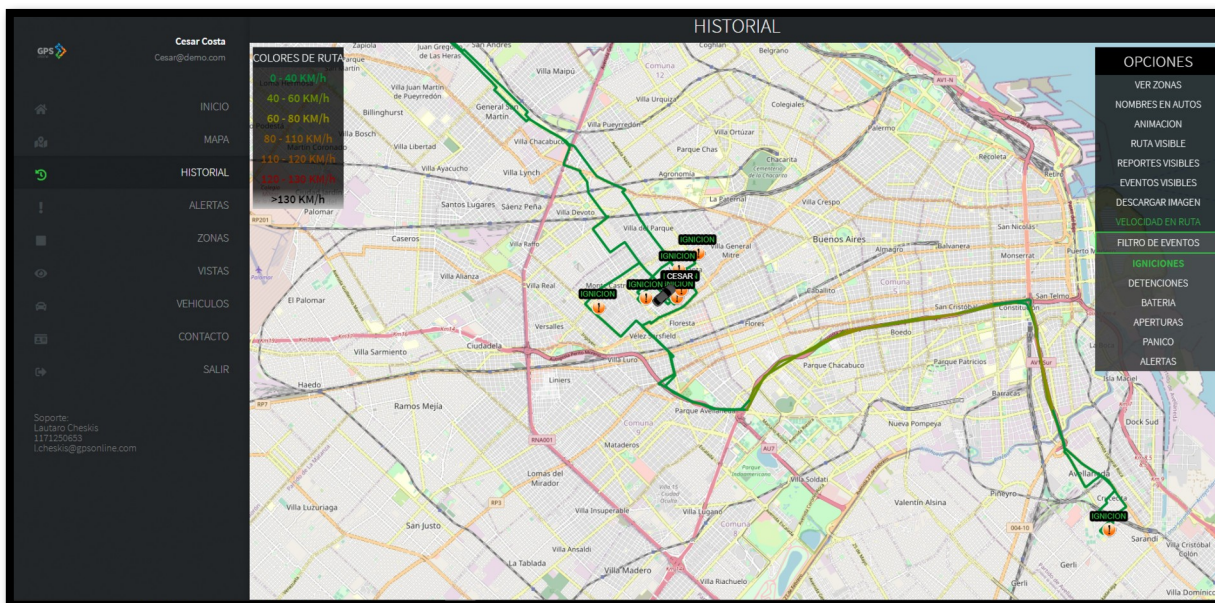


Fig 13. Histórico con velocidad en ruta e igniciones

- **DETALLE DE EVENTOS:** El detalle de evento muestra todos los eventos generados en forma de tabla. Si seleccionamos algún evento en particular, lo resaltará en la lista.

(Las funcionalidades están sujetas al plan contratado. Este documento se renueva con las actualizaciones)

GPS ONLINE								
Fecha reporte: 21/10/21 Hora: 10:51								
	MOVIL	FECHA	HORA	VEL	DIR	CALLE	EVENTO	BATERIA
CIO	CAMIONETA	20/10/21	00:47	0	Oeste	Joaquin Victor Gonzalez 601, Floresta, Ciudad Autonoma de Buenos Aires	POSICION FIJA	0.00
	CAMIONETA	20/10/21	01:47	0	Oeste	Joaquin Victor Gonzalez 601, Floresta, Ciudad Autonoma de Buenos Aires	POSICION FIJA	0.00
APA	CAMIONETA	20/10/21	02:47	0	Oeste	Joaquin Victor Gonzalez 601, Floresta, Ciudad Autonoma de Buenos Aires	POSICION FIJA	0.00
	CAMIONETA	20/10/21	03:47	0	Oeste	Joaquin Victor Gonzalez 601, Floresta, Ciudad Autonoma de Buenos Aires	POSICION FIJA	0.00
RIAL	CAMIONETA	20/10/21	04:47	0	Oeste	Joaquin Victor Gonzalez 601, Floresta, Ciudad Autonoma de Buenos Aires	POSICION FIJA	0.00
	CAMIONETA	20/10/21	05:47	0	Oeste	Joaquin Victor Gonzalez 601, Floresta, Ciudad Autonoma de Buenos Aires	POSICION FIJA	0.00
TAS	CAMIONETA	20/10/21	06:45	0	Oeste	Joaquin Victor Gonzalez 401, Floresta, Ciudad Autonoma de Buenos Aires	ALARMA DESACTIVADA	0.00
	CAMIONETA	20/10/21	06:45	0	Oeste	Joaquin Victor Gonzalez 401, Floresta, Ciudad Autonoma de Buenos Aires	PUERTA ABIERTA	0.00
IAS	CAMIONETA	20/10/21	06:45	0	Oeste	Joaquin Victor Gonzalez 401, Floresta, Ciudad Autonoma de Buenos Aires	IGNICION	0.00
	CAMIONETA	20/10/21	06:45	0	Oeste	Evento IGNICION	ALERTA EVENTO	0.00
TAS	CAMIONETA	20/10/21	06:45	0	Oeste	Joaquin Victor Gonzalez 401, Floresta, Ciudad Autonoma de Buenos Aires	PUERTA CERRADA	0.00
	CAMIONETA	20/10/21	06:46	0	Oeste	Joaquin Victor Gonzalez 401, Floresta, Ciudad Autonoma de Buenos Aires	POSICION	0.00
	CAMIONETA	20/10/21	06:47	19	Oeste	Joaquin Victor Gonzalez 302, Floresta, Ciudad Autonoma de Buenos Aires	POSICION	0.00
LOS	CAMIONETA	20/10/21	06:48	16	Oeste	Joaquin V. Gonzalez, Floresta, Ciudad Autonoma de Buenos Aires	POSICION	0.00
	CAMIONETA	20/10/21	06:49	0	Oeste	Joaquin V. Gonzalez, Floresta, Ciudad Autonoma de Buenos Aires	DETENIDO	0.00
CTO	CAMIONETA	20/10/21	06:49	27	Oeste	Ensenada 101, Floresta, Ciudad Autonoma de Buenos Aires	POSICION	0.00
	CAMIONETA	20/10/21	06:49	25	Sur	Avenida Juan Bautista Alberdi, Floresta, Ciudad Autonoma de Buenos Aires	CAMBIO DE RUMBO	0.00
ILIR	CAMIONETA	20/10/21	06:50	38	Sur	Avenida Juan Bautista Alberdi 4199, Parque Avellaneda, Ciudad Autonoma de Buenos Aires	CAMBIO DE RUMBO	0.00
	CAMIONETA	20/10/21	06:50	33	Este	Avenida Juan Bautista Alberdi 4201, Parque Avellaneda, Ciudad Autonoma de Buenos Aires	CAMBIO DE RUMBO	0.00
	CAMIONETA	20/10/21	06:50	28	Este	Fernandez 399, Velez Sarsfield, Ciudad Autonoma de Buenos Aires	CAMBIO DE RUMBO	0.00
	CAMIONETA	20/10/21	06:51	24	Este	Rafaela 4202, Velez Sarsfield, Ciudad Autonoma de Buenos Aires	CAMBIO DE RUMBO	0.00
	CAMIONETA	20/10/21	06:51	20	Sur	Rafaela 4202, Velez Sarsfield, Ciudad Autonoma de Buenos Aires	CAMBIO DE RUMBO	0.00
	CAMIONETA	20/10/21	06:51	0	Sur	Rafaela, Velez Sarsfield, Ciudad Autonoma de Buenos Aires	SIN IGNICION	0.00
	CAMIONETA	20/10/21	06:51	0	Sur	Rafaela, Velez Sarsfield, Ciudad Autonoma de Buenos Aires	PUERTA ABIERTA	0.00
	CAMIONETA	20/10/21	06:51	0	Sur	Rafaela, Velez Sarsfield, Ciudad Autonoma de Buenos Aires	ALARMA ACTIVADA	0.00
	CAMIONETA	20/10/21	06:52	0	Sur	Rafaela, Velez Sarsfield, Ciudad Autonoma de Buenos Aires	PUERTA CERRADA	0.00
	CAMIONETA	20/10/21	07:51	0	Sur	Rafaela 4202, Velez Sarsfield, Ciudad Autonoma de Buenos Aires	POSICION FIJA	0.00
	CAMIONETA	20/10/21	08:51	0	Sur	Rafaela 4202, Velez Sarsfield, Ciudad Autonoma de Buenos Aires	POSICION FIJA	0.00
	CAMIONETA	20/10/21	09:51	0	Sur	Rafaela 4202, Velez Sarsfield, Ciudad Autonoma de Buenos Aires	POSICION FIJA	0.00
	CAMIONETA	20/10/21	10:51	0	Sur	Rafaela 4202, Velez Sarsfield, Ciudad Autonoma de Buenos Aires	POSICION FIJA	0.00

Fig 14. Detalle de eventos

Si hacemos clic en un evento, mostrará el mapa con la ubicación del mismo.

GPS ONLINE								
Fecha reporte: 22/10/21 Hora: 10:16								
	MOVIL	FECHA	HORA	VEL	DIR	CALLE	EVENTO	BATERIA
INICIO	CESAR	25/09/21	00:06	0			A SIN CONTACTO	12.75
	CESAR	25/09/21	01:06	0			A SIN CONTACTO	12.71
MAPA	CESAR	25/09/21	02:06	0			A SIN CONTACTO	12.67
	CESAR	25/09/21	03:06	0			A SIN CONTACTO	12.53
HISTORIAL	CESAR	25/09/21	04:06	0			A SIN CONTACTO	12.60
	CESAR	25/09/21	11:06	0			IGNICION	12.28
ALERTAS	CESAR	25/09/21	11:07	14			EN MOVIMIENTO	14.04
	CESAR	25/09/21	11:07	24			A RECORRIDA	14.48
ZONAS	CESAR	25/09/21	11:08	15			DE RUMBO	14.35
	CESAR	25/09/21	11:08	8			DE RUMBO	14.53
VISTAS	CESAR	25/09/21	11:08	12			TENIDO	14.55
	CESAR	25/09/21	11:08	20			EN MOVIMIENTO	14.52
VEHICULOS	CESAR	25/09/21	11:09	0			TENIDO	14.54
	CESAR	25/09/21	11:09	12			A RECORRIDA	14.67
CONTACTO	CESAR	25/09/21	11:09	0			EN MOVIMIENTO	14.67
	CESAR	25/09/21	11:10	0			TENIDO	14.40
SALIR	CESAR	25/09/21	11:10	0			IGNICION	14.56
	CESAR	25/09/21	11:15	0			IGNICION	12.72
	CESAR	25/09/21	11:16	24			EN MOVIMIENTO	14.55
	CESAR	25/09/21	11:16	14			DE RUMBO	14.59
	CESAR	25/09/21	11:16	17			DE RUMBO	14.59
	CESAR	25/09/21	11:16	22			DE RUMBO	14.56
	CESAR	25/09/21	11:16	21			DE RUMBO	14.56
	CESAR	25/09/21	11:16	24			DE RUMBO	14.56
	CESAR	25/09/21	11:16	25			DE RUMBO	14.85
	CESAR	25/09/21	11:16	23			DE RUMBO	14.71
	CESAR	25/09/21	11:17	35	Sureste	Emilio Lamarca 1299, Villa Santa Rita, Ciudad Autonoma de Buenos Aires	DISTANCIA RECORRIDA	14.80
	CESAR	25/09/21	11:17	19	Sureste	Emilio Lamarca 1102, Villa Santa Rita, Ciudad Autonoma de Buenos Aires	CAMBIO DE RUMBO	14.41

Fig 15. Posición de evento histórico en mapa

- **RESUMEN DE EVENTOS:** Es muy parecido al detalle de eventos, con la diferencia que se agrupan los eventos en los cuales el vehículo permaneció en la misma posición y se resaltan. Así, los eventos agrupados detallan cuanto tiempo permaneció el vehículo en esa posición.

(Las funcionalidades están sujetas al plan contratado. Este documento se renueva con las actualizaciones)

MOVIL	FECHA	HORA	VEL	DIR	CALLE
CAMIONETA	20/10/21	00:47 (5Hs 57min)	0	Oeste	Joaquin Victor Gonzalez 601, Floresta, Ciudad Autonoma de Buenos Aires
CAMIONETA	20/10/21	06:45	0	Oeste	Joaquin Victor Gonzalez 401, Floresta, Ciudad Autonoma de Buenos Aires
CAMIONETA	20/10/21	06:47	19	Oeste	Joaquin Victor Gonzalez 302, Floresta, Ciudad Autonoma de Buenos Aires
CAMIONETA	20/10/21	06:48	16	Oeste	Joaquin V. Gonzalez, Floresta, Ciudad Autonoma de Buenos Aires
CAMIONETA	20/10/21	06:49	27	Oeste	Ensenada 101, Floresta, Ciudad Autonoma de Buenos Aires
CAMIONETA	20/10/21	06:49	25	Sur	Avenida Juan Bautista Alberdi, Floresta, Ciudad Autonoma de Buenos Aires
CAMIONETA	20/10/21	06:50	38	Sur	Avenida Juan Bautista Alberdi 4199, Parque Avellaneda, Ciudad Autonoma de Buenos Aires
CAMIONETA	20/10/21	06:51 (9Hs 29min)	24	Este	Rafaela 4202, Velez Sarsfield, Ciudad Autonoma de Buenos Aires
CAMIONETA	20/10/21	16:20	11	Este	Rafaela, Velez Sarsfield, Ciudad Autonoma de Buenos Aires
CAMIONETA	20/10/21	16:21	12	Oeste	Avenida Olivera 102, Velez Sarsfield, Ciudad Autonoma de Buenos Aires
CAMIONETA	20/10/21	16:22	11	Este	Lacarra 99, Velez Sarsfield, Ciudad Autonoma de Buenos Aires
CAMIONETA	20/10/21	16:23	27	Norte	Avenida Avellaneda 4599, Floresta, Ciudad Autonoma de Buenos Aires
CAMIONETA	20/10/21	16:24	20	Norte	Avenida Avellaneda 4302, Floresta, Ciudad Autonoma de Buenos Aires
CAMIONETA	20/10/21	16:26	12	Norte	Avenida Avellaneda 4201, Floresta, Ciudad Autonoma de Buenos Aires
CAMIONETA	20/10/21	16:27	27	Norte	Avenida Avellaneda 4001, Flores, Ciudad Autonoma de Buenos Aires
CAMIONETA	20/10/21	16:27	25	Norte	Avenida Avellaneda, Floresta, Ciudad Autonoma de Buenos Aires
CAMIONETA	20/10/21	16:28	22	Norte	Bahia Blanca 599, Floresta, Ciudad Autonoma de Buenos Aires

Fig 16. Resumen de eventos

- **ESTADISTICAS:** Las estadísticas muestran la distancia recorrida por el vehículo, el tiempo de encendido estático, que es el tiempo que estuvo el vehículo con el motor encendido, pero sin desplazarse, la velocidad máxima y la velocidad media, tiempo que estuvo encendido el vehículo, el consumo de combustible y la cantidad de eventos que generó en ese tiempo.

HISTORIAL								
	VEHICULO	RECORRIDO	ENC. ESTATICO	VEL. MAXIMA	VEL. MEDIA	TIEMPO ENC.	CONSUMO	REPORTES
INICIO	CAMIONETA	6 KM	00:00:00 (0%)	40 Km/h	22 Km/h	00:46:22	0 L	100
MAPA	CESAR	33 KM	00:00:00 (0%)	55 Km/h	16 Km/h	01:58:06	2 L	764
TORIAL	GPS	GPS	GPS	GPS	GPS	GPS	GPS	GPS
ERTAS								
ZONAS	GPS	GPS	GPS	GPS	GPS	GPS	GPS	GPS
VISTAS								
ICULOS	GPS	GPS	GPS	GPS	GPS	GPS	GPS	GPS
ITACTO								

Fig 17. Estadísticas

ALERTAS

Las alertas son avisos que podemos generar para que nos informe sobre determinadas situaciones.

(Las funcionalidades están sujetas al plan contratado. Este documento se renueva con las actualizaciones)

En la ventana de alertas vamos a encontrar 3 opciones: CONTROLES, DISPARADAS, NUEVA.
 En “CONTROLES” vamos a encontrar los controles que tenemos creados para nuestra flota.
 En “DISPARADAS” podemos consultar las ultimas alertas que se dispararon, con fecha y ubicación.
 Para crear un control nuevo, seleccionamos la pestaña “NUEVA”.

NOMBRE	TIPO	VEHICULO	PARAMETROS	MAIL
dasdasdasd	EVENTO EN HORARIO	CAMIONETA	IGNICION entre 00:00 y 08:30	facundo.manuel.c@gmail.com
sdwerr	ENTRADA/SALIDA DE ZONAS MULTIPLES	CAMIONETA	Zonas multiples	facundo.manuel.c@gmail.com

Fig 18. Controles creados

En este caso podemos ver dos controles creados, uno de evento y otro de entrada y salida de zonas.

MOVIL	FECHA	HORA	VELOCIDAD	CALLE	ALERTA
CAMIONETA	22/10/21	10:43	25	Lacarra 119, Velez Sarsfield, Ciudad Autonoma de Buenos Aires	Ingreso a zona: Oficina
CAMIONETA	22/10/21	10:03	17	Avenida Olivera 100, Velez Sarsfield, Ciudad Autonoma de Buenos Aires	Salida de zona: Oficina
CAMIONETA	22/10/21	06:48	0	Joaquin Victor Gonzalez 402, Floresta, Ciudad Autonoma de Buenos Aires	Evento: IGNICION
VEHICULO	21/10/21	07:28	0	San Nicolas 1269, Villa Santa Rita, Ciudad Autonoma de Buenos Aires	Evento: IGNICION
CAMIONETA	21/10/21	06:47	0	Joaquin Victor Gonzalez 401, Floresta, Ciudad Autonoma de Buenos Aires	Evento: IGNICION
VEHICULO	20/10/21	21:13	9	San Nicolas 1269, Villa Santa Rita, Ciudad Autonoma de Buenos Aires	Evento: IGNICION
VEHICULO	20/10/21	19:15	0	San Nicolas 1269, Villa Santa Rita, Ciudad Autonoma de Buenos Aires	Evento: IGNICION
VEHICULO	20/10/21	16:48	17	Remedios de Escalada de San Martin 3459, Villa Santa Rita, Ciudad Autonoma de Buenos Aires	Evento: IGNICION
VEHICULO	20/10/21	16:35	19	Remedios de Escalada de San Martin 4730, Velez Sarsfield, Ciudad Autonoma de Buenos Aires	Evento: IGNICION
VEHICULO	20/10/21	16:19	0	Rafaela, Velez Sarsfield, Ciudad Autonoma de Buenos Aires	Evento: IGNICION
VEHICULO	20/10/21	09:54	16	San Nicolas 1300, Villa Santa Rita, Ciudad Autonoma de Buenos Aires	Evento: IGNICION
VEHICULO	20/10/21	07:21	0	San Nicolas 1299, Villa Santa Rita, Ciudad Autonoma de Buenos Aires	Evento: IGNICION
CAMIONETA	20/10/21	06:45	0	Joaquin Victor Gonzalez 401, Floresta, Ciudad Autonoma de Buenos Aires	Evento: IGNICION
VEHICULO	19/10/21	17:26	0	Libboa, Versalles, Ciudad Autonoma de Buenos Aires	Evento: IGNICION
VEHICULO	19/10/21	16:32	9	Avenida Juan Bautista Alberdi, Floresta, Ciudad Autonoma de Buenos Aires	Evento: IGNICION

Fig 19. Alertas disparadas

Si seleccionamos la opción “Disparadas”, veremos las últimas alertas generadas. Haciendo clic sobre alguna, veremos la posición en el mapa.

(Las funcionalidades están sujetas al plan contratado. Este documento se renueva con las actualizaciones)

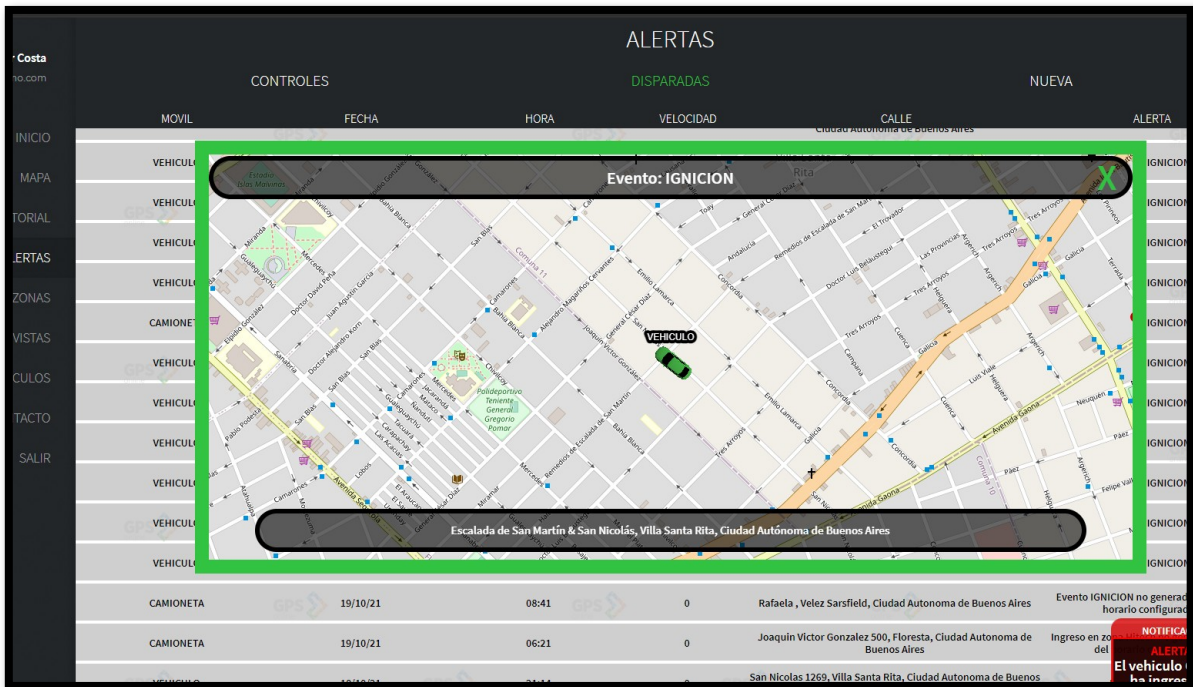


Fig 20. Detalle de alerta de evento

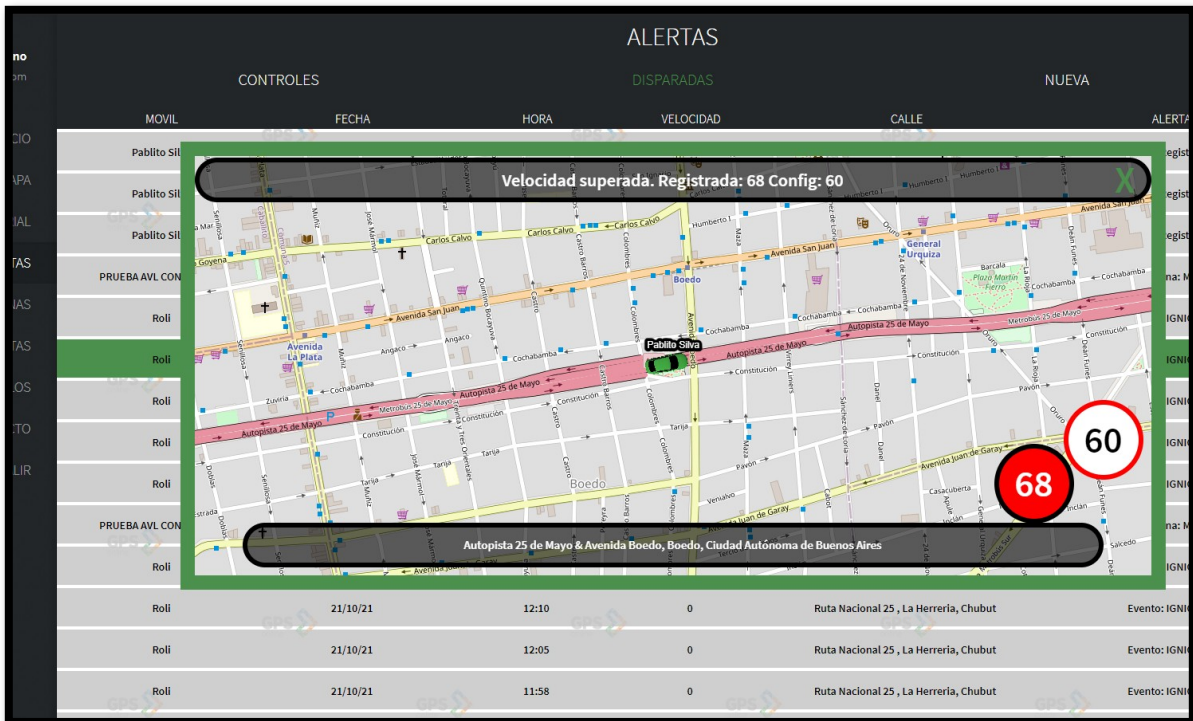


Fig 21. Detalle de alerta de velocidad superada

(Las funcionalidades están sujetas al plan contratado. Este documento se renueva con las actualizaciones)

GENERACIÓN DE ALERTAS

Para crear una alerta nueva seleccionamos “NUEVA” y nos pedirá la siguiente información:



Fig 22. Creación de alerta

Debemos ingresar un nombre a la alerta, seleccionar el o los vehículos desde la lista desplegable, así también como el tipo de alerta, y en qué días y horarios tendrá efecto.

Los tipos de alerta disponibles son:

- EVENTO
- ENTRADA/SALIDA DE ZONA
- EVENTO EN ZONA
- EVENTO FUERA DE ZONA
- VELOCIDAD SUPERADA
- VELOCIDAD SUPERADA EN ZONA
- VELOCIDAD SUPERADA FUERA DE ZONA
- VEHICULO DETENIDO POR X CANTIDAD DE TIEMPO
- EVENTO EN HORARIO
- EVENTO EN ZONA EN HORARIO
- EVENTO FUERA DE ZONA EN HORARIO
- ENTRADA/SALIDA DE ZONA EN HORARIO

(Las funcionalidades están sujetas al plan contratado. Este documento se renueva con las actualizaciones)

Por ejemplo, si quisiéramos que el vehículo “CAMIONETA” nos informe cuando genera un evento “IGNICIÓN”, de lunes a viernes:

DATOS DE LA ALERTA

Puesta en marcha

CAMIONETA

EVENTO

EVENTO: IGNICION

Do Lu Ma Mi Ju Vi Sa

INICIO: 12:00 a. m. FIN: 11:59 p. m.

MAIL

Mail@Mail.com

ACEPTAR CANCELAR

Fig 23. Ejemplo de configuración de alerta

Si por otra parte quisiéramos que nos informe de lunes a viernes, si hace ignición entre las 6:30 am y las 7:30 am y que además nos informe si no se generó la ignición en ese rango:

DATOS DE LA ALERTA

Encendido en horario

CAMIONETA

EVENTO EN HORARIO

INFORMAR EVENTO INFORMAR NO GENERADO

EVENTO: IGNICION

Do Lu Ma Mi Ju Vi Sa

INICIO: 06:30 a. m. FIN: 07:30 a. m.

MAIL

Mail@Mail.com

ACEPTAR CANCELAR

Fig 24. Ejemplo de configuración de alerta

Si tenemos seleccionado un e-mail, al generarse una alerta será reportada a esa casilla, además de generarse el evento correspondiente.

(Las funcionalidades están sujetas al plan contratado. Este documento se renueva con las actualizaciones)

ZONAS - VISTAS

En las opciones de zonas y de vistas, podemos ver las zonas y vistas que tenemos creadas, modificarles el color a las zonas o eliminarlas.

ZONAS			
NOMBRE	VER	COLOR	ELIMINAR
Oficinas			
Floresta			
Casa de Cesar			
Varela			
Centro			

Fig 25. Zonas

Haciendo clic sobre el ícono “ver”, nos grafica la zona.

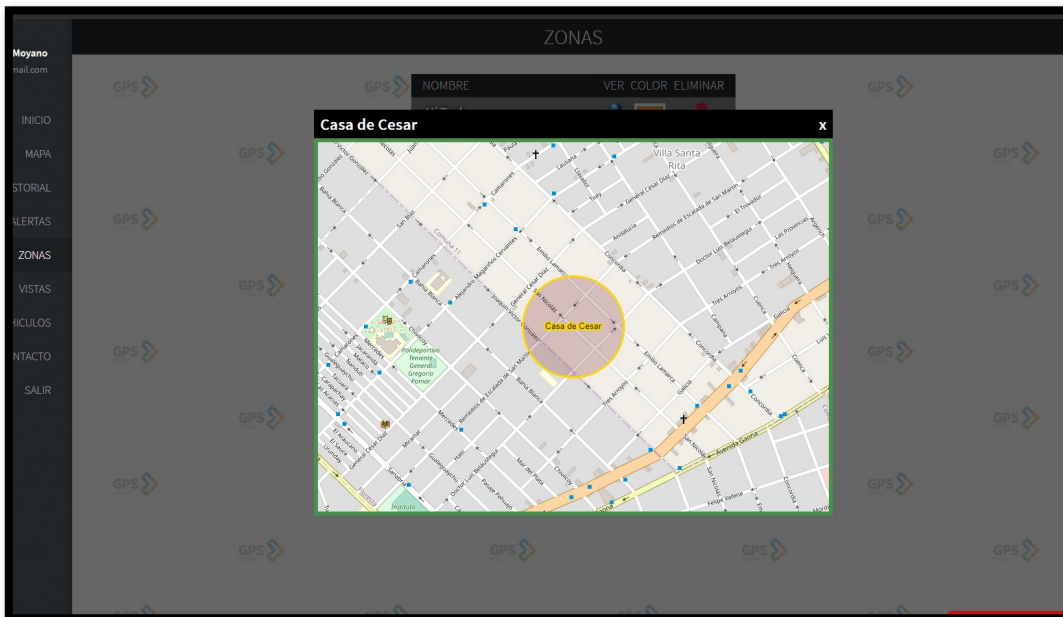


Fig 26. Vista de zona

Si hacemos clic sobre el color, podremos modificarlo.

(Las funcionalidades están sujetas al plan contratado. Este documento se renueva con las actualizaciones)

VEHICULOS

En la opción vehículos podemos cambiar los datos de nuestros vehículos, marca, modelo, año, consumo de combustible aproximado, teléfono de contacto del chofer para vehículos de empresas, DNI del chofer, domicilio y kilometraje.

Si actualizamos el kilometraje al actual del vehículo, el sistema calculará luego a partir del valor cargado. De esta manera podemos ver cuál es el kilometraje esperado que tenga el mismo en cualquier momento.

Además, tenemos una agenda para llevar nota de fechas de renovación de registro, VTV, cambio de aceite, renovación de seguro y turnos de mantenimiento.

Por último, podremos cambiar el ícono del móvil que se verá en el mapa.

INFORMACION	
NOMBRE:	CAMIONETA
PATENTE:	88123BB
MARCA:	Peugeot
MODELO:	Partner
AÑO:	2016
CONSUMO:	8
TELEFONO:	115553212
DNI:	111111111
DOMICILIO:	Juan b Justo 1111
KM:	3013

VENCIMIENTOS	
REGISTRO:	15/12/2021
VTV:	11/10/2022
ACEITE:	125000
SEGURO:	11/12/2023
MANTENIMIENTO:	10/07/2023

ICONO EN MAPA

GUARDAR CAMBIOS

Fig 27. Vista y configuración de parámetros de vehículos

ROUTER y Comandos SMS

El equipo puede tener habilitada la escucha de cabina y/o el corte de corriente. A continuación, se describen los pasos a seguir para realizar estas acciones, como así también consultar la ubicación con un SMS.

Funciones desde el celular o fijo

Una vez que llamamos al equipo, debemos ingresar la clave y posteriormente la tecla numeral .
(Clave por defecto 1234 + #).
Luego escucharemos el menú, que consiste en:

Menu 1: Corte de Corriente

Sub. Menú 1: Activar

Sub. Menu 2: Desactivar

Menu 8: Escucha de cabina.

Sub. Menu 1: Escucha de micrófono de cabina.

Sub. Menu 2: Escucha de manos libres, se focaliza el micrófono en la cabina disminuyendo los ruidos externos. Se suele utilizar cuando la unidad está en marcha.

Solicitud de MAPA por SMS:

Formato del SMS: **CLAVE 1234. MAPA** (Se envía al número de móvil asignado)

En este caso el móvil contesta con un link Google.

Si se hace clic sobre el link procederemos a ver la ubicación de nuestro vehículo en Google Maps.

· Ejemplo del mensaje recibido

<http://maps.google.com/maps?q=-34.5759550,-58.4228033>

Solicitud de Estado GPRS:

Formato del SMS: **Clave1234. estadogprs**

Se envía al número de móvil asignado.

Se utiliza para conocer el estado en que se encuentra la comunicación con la prestadora, en cuanto a canal de datos.

Respuesta que arroja:

0,0, 0,0,0 La transmisión de datos esta ok

16,0, 8,16,0 No hay transmisión de datos con la prestadora en el momento.

(Las funcionalidades están sujetas al plan contratado. Este documento se renueva con las actualizaciones)